



NEXOS 260–220.
Ihren Herausforderungen gewachsen.

nexus.claas.com

CLAAS



Der neue NEXOS.



NEXOS XL
Kabine

220	240	260
85 PS*	103 PS*	120 PS*
ab 1,55 m		



NEXOS L
Kabine

220	240	260
85 PS*	103 PS*	120 PS*
ab 1,45 m		



NEXOS M
Kabine

220	240	260
85 PS*	103 PS*	120 PS*
ab 1,25 m		



NEXOS S
Kabine

220	240	260
85 PS*	103 PS*	120 PS*
ab 1,00 m		



NEXOS XL
Plattform

220	240
85 PS*	103 PS*
ab 1,55 m	



NEXOS L
Plattform

220	240
85 PS*	103 PS*
ab 1,45 m	

* Max. Leistung (ECE R 120)

Leistungsstärke.



Einfach leistungsstark.

Vom NEXOS 220 bis zum 260 sind die neuen NEXOS mit dem leistungsstarken 3,6 l FPT 4-Zylinder-Motor ausgestattet. Die neue niedrige Motorhaube bietet die bestmögliche Sicht auf Anbaugeräte und die Frontumgebung.

Der NEXOS wird mit einer Motorleistung von 85 bis 120 PS angeboten. Bei allen Modellen ist das komplette Abgasreinigungssystem unter der Motorhaube integriert. Die neue NEXOS Generation erfüllt die Anforderungen der Abgasstufe 5 und verfügt über einen AdBlue-Tank mit einem Fassungsvermögen von 10 l, der ebenfalls unter der Motorhaube verbaut ist.



Neuer Kraftstofftank.

Der Kraftstofftank mit einem Fassungsvermögen von bis zu 100 l (Standard für die Versionen M/L/XL) befindet sich nun unter der Kabine. Durch diese Positionierung hat der Traktor einen niedrigen Schwerpunkt und somit optimale Hangstabilität. Bei der Version S ist standardmäßig ein 75-l-Kraftstofftank erhältlich.

Vorteile:

- Großer Kraftstofftank für lange Einsatztage
- Niedriger Schwerpunkt für beste Hangstabilität unter allen Bedingungen
- Kompletter Unterbodenschutz aus Metall unter dem Kraftstofftank



Elektronischer Batterie Hauptschalter.

Die neue Position unterhalb der Tür bietet beste Zugänglichkeit, Zuverlässigkeit und Ergonomie.

Motordrehzahl Speicher.

Standardmäßig sind alle NEXOS mit einem Motordrehzahl Speicher ausgestattet. Für noch mehr Komfort kann die Maschine optional mit einem zweiten Speicher ausgestattet werden – so sparen Sie noch mehr Zeit und arbeiten stets präzise.

Auspuff am Kabinenholm.

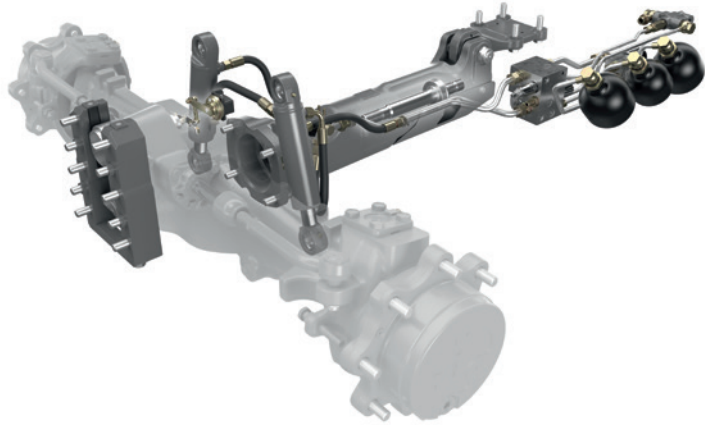
Der Auspuff ist innerhalb der Maschinenbreite angeordnet und exakt vor dem Kabinenholm positioniert. Dadurch bietet der NEXOS freie Sicht nach vorne.

Auspuff nach unten.

Alternativ gibt es auch die Variante mit Auspuff nach unten. Dies schützt sowohl den Auspuff vor Beschädigungen durch Äste als auch den Pflanzenbestand selbst.



Flexibilität.



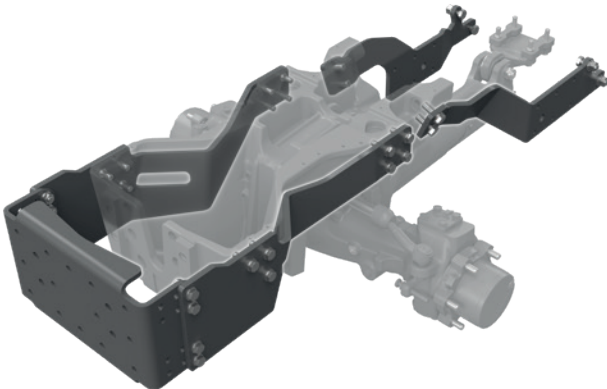
PROACTIV Vorderachse.

Der hohe Komfort des NEXOS wird nicht nur durch den Aufbau der Maschine mit niedrigem Schwerpunkt und einer optimalen Gewichtsverteilung erreicht. Die PROACTIV Vorderachse ist ebenfalls ein wichtiges Element zur Verbesserung des Fahrgefühls.

Sie gleicht während des Transports Fahrbahnebenheiten optimal aus, kompensiert Beschleunigungs- und Bremsphasen und sorgt für eine ideale Bodenadaptation beim Einsatz im Weinberg oder in der Obstplantage. Und dank der unkomplizierten Konstruktion wird der Wartungsaufwand spürbar reduziert.

Anbaugeräte im Front- und Mittelachsenanbau.

Für Anbaugeräte an der Front bietet der neue NEXOS neben einem Frontkraftheber oder einer werksseitigen Anbauplatte auch die Möglichkeit der Montage von Platten anderer Hersteller. Für noch mehr Effizienz lassen sich im Mittelachsbereich die ab Werk verfügbaren Seitenanbauplatten auch mit zusätzlichen Anbaugeräten kombinieren.



Frontanbauplatte für Anbaugeräte.

Die Lösung für die Aufnahme von Frontanbaugeräten zur Reduzierung der Gesamtlänge.



Anbauplatten für Mittelachsenanbaugeräte.

Die Lösung zur komfortablen Aufnahme von Anbaugeräten im Mittelachsbereich.



Frontkraftheber mit 2,8 t Hubkraft.

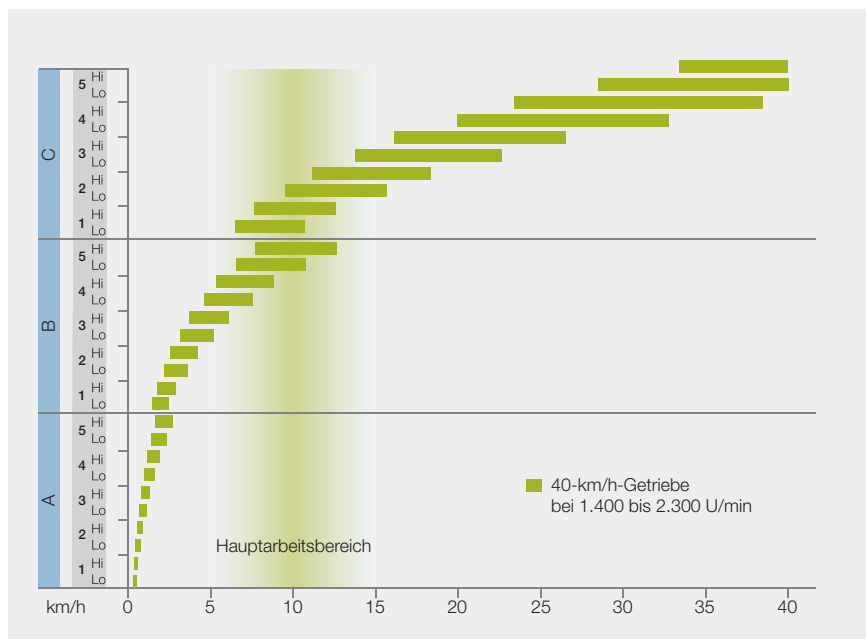
Vollständig in den Traktor integriert für beste Manövrierfähigkeit.

Ein komplett neues Fahrgefühl.

Alles neu.
Vom Getriebe bis zum Schalthebel.

Das neue 5-Gang-Getriebe ist optimal auf den neuen NEXOS abgestimmt und ermöglicht dem Fahrer noch mehr Flexibilität und Leistung. Ein kurzer, kompakter Schalthebel in der Nähe des Fahrersitzes bietet dem Fahrer ein hohes Maß an Komfort.

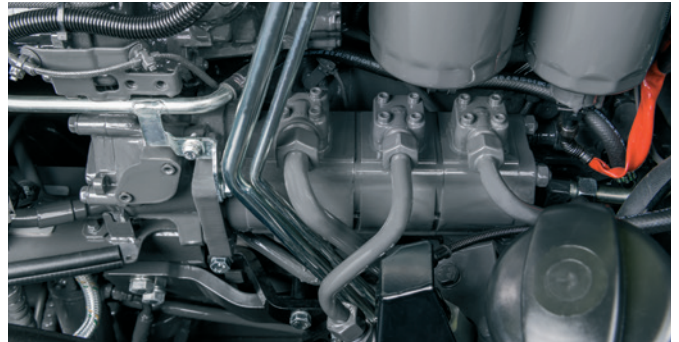
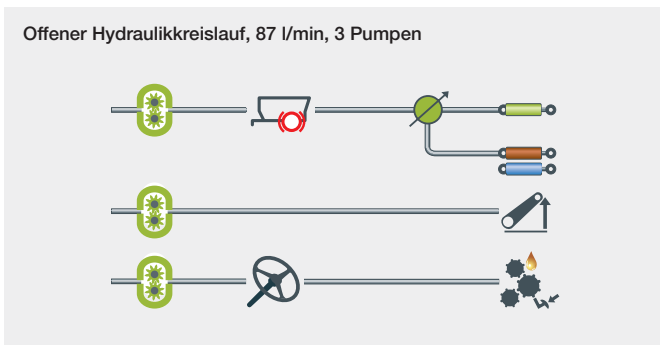
Am Schalthebel kann der Fahrer mit der TWINSHIFT Funktion zwei Lastschaltstufen zur Steigerung der Produktivität bedienen. Auf der Rückseite des Schalthebels befindet sich ein Kupplungsschalter, um die Gänge – ohne das Kupplungspedal zu betätigen – einfach zu wechseln.



Die perfekte Geschwindigkeitsverteilung.

Das Getriebe mit seinen 30 Vorwärts- und 15 Rückwärtsgängen mit REVERSHIFT und TWINSHIFT hat genau die Geschwindigkeitsverteilung, die man sich als Fahrer wünscht. Standardmäßig ist das neue Getriebe im NEXOS mit 40 km/h ECO ausgestattet. Das bedeutet 40 km/h bei nur 1.650 U/min. Dies spart Kraftstoff, reduziert den Geräuschpegel erheblich und steigert den Komfort für den Fahrer. Standardmäßig haben die NEXOS zudem einen Kriechgang, mit dem eine minimale Geschwindigkeit von bis zu 220 m/h möglich ist.

Vielseitigkeit.



Die leistungsstarke Hydraulikanlage mit bis zu 87 l/min lässt keine Kundenwünsche offen.

Standardmäßig ist der NEXOS mit drei Hydraulikpumpen ausgestattet. Dank ihrer zahlreichen Einstellmöglichkeiten findet die Heckhydraulik für jede Herausforderung die passende Lösung. Dadurch stehen für die hydraulischen Steuerventile im Heck bis zu 60 l/min und für den Heckkraftheber eine separate Pumpe mit 27 l/min zur Verfügung.



Beste Zugänglichkeit im Heck.

Durch eine leichte Drehung der Hydraulikkuppler zur linken Seite kann der Fahrer Anbaugeräte bequem anschließen. Eine farbliche Markierung der einzelnen Steuerventile – sowohl im Heck als auch in der Kabine – ermöglicht es dem Fahrer, die Hydraulikfunktionen intuitiv zu steuern.



Mittig montierte Hydraulikkuppler.

Zur Verfügung stehen bis zu acht mittig montierte Hydraulikkuppler und ein standardmäßig vorhandener freier Rücklauf. Eine gute Zugänglichkeit und eine farbliche Markierung erhöhen den Komfort für den Fahrer.



Mechanische Steuerventile.

Selbst in der einfachsten Ausstattung hat der NEXOS mit seinen mechanischen Steuerventilen alle Funktionalitäten an Bord: Bis zu vier mechanische Steuergeräte und ein Duplikator für die Steuerung von bis zu sechs Kupplern stehen zur Verfügung.



CLAAS ELECTROPILOT mit REVERSHIFT.

Mit elektrohydraulischen Steuerventilen ist der NEXOS standardmäßig mit ELECTROPILOT ausgestattet. Auch hier können über den Duplikator bis zu sechs Hydraulikkuppler mittig angesteuert werden. Für zusätzliche Effizienz und Leistung kann so auch die Fahrtrichtung direkt angepasst werden.

Die neue Komfortkabine.

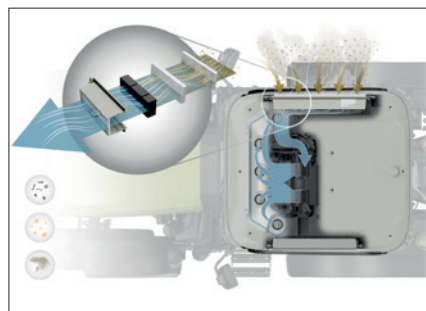


1. Verstellung der hydraulischen Hubstrebe und der hydraulischen Seitenstabilisatoren | 2. Einstellungen des Heckkrafthebers | 3. Verriegelung der Seitenstabilisatoren
4. Bedienung der elektrohydraulischen Steuerventile | 5. Steuerung des Heckkrafthebers | 6. Motordrehzahlspeicher



Farbdisplay im Armaturenbrett.

Über das Farbdisplay im Armaturenbrett können alle wichtigen Traktorfunktionen gesteuert werden. Der Fahrer kann damit die hydraulischen Steuerventile, den Heckkraftheber, das Filtersystem der Kategorie 4 oder das Getriebe für seine Bedürfnisse einstellen – und findet dort alle wichtigen Informationen für seine tägliche Arbeit auf einen Blick.



Voll integriertes Filtersystem der Kategorie 4.

Das neue, voll in das Kabinendach integrierte Filtersystem der Kategorie 4 sorgt für mehr Komfort und Sicherheit für den Fahrer bei der Ausbringung von Pflanzenschutzmitteln.



Neues Kabinendach.

Das neue Kabinendach mit integriertem Scheibenwischer bietet beste Sicht nach vorne. Mit dem neuen LED-Paket mit acht LED-Arbeitscheinwerfern sowie den Fahrscheinwerfern in LED wird die Nacht zum Tag.



Flacher Kabinenboden.

Die Kabine mit dem flachen Kabinenboden ist die komfortabelste Lösung auf dem Markt. Sie bietet dem Fahrer beste Zugänglichkeit, viel Platz und maximale Beinfreiheit. In der neuen NEXOS Kabine ist ohne Einschränkungen alles möglich.



Konnektivität.

Mit der PROFICAM Heckkamera und ISOBUS ist der neue NEXOS bereit für die Zukunft und neue Technologien. Auf der rechten Seite ist ein Terminalhalter vorhanden, um die verschiedenen zusätzlichen Bedienungsmöglichkeiten oder Terminals zu befestigen.

Plattformversion.



1. Aktivierung Allrad und Differenzialsperre | 2. Motordrehzahlmesser | 3. Mechanischer Heckkraftheber | 4. Mechanische Steuerventile | 5. Schalthebel mit TWINSHIFT

Abmessungen.

	Einheit	260–220 XL Kabine	240–220 XL Plattform	260–220 L Kabine	240–220 L Plattform	260–220 M Kabine	260–220 S Kabine
Höhe – von der Mitte der Hinterachse bis zum unten genannten Punkt							
Mitte Hinterachse bis zum höchsten Punkt (Lenkrad) des Schleppers mit liegendem Überrollbügel (11)	mm	–	905	–	905	–	–
Mitte der Hinterachse bis zur Oberkante mit stehendem Überrollbügel (12)	mm	–	2.099	–	2.099	–	–
Mitte der Hinterachse bis zur Oberkante des Kabinendaches (8)	mm	1.859	–	1.859	–	1.859	1.859
Mitte Hinterachse bis zur Oberkante der Motorhaube (9)	mm	880	880	880	880	880	880
Mitte Hinterachse bis zur Oberkante des Kotflügels (10)	mm	766	754	766	754	766	766
Höhe – Gesamthöhe der Maschine, vom Boden bis zum unten genannten Punkt							
Bodenfreiheit vorne	mm	223 – 348	375	223 – 348	375	223 – 348	213 – 348
Länge							
Radstand	mm	2.154	2.154	2.154	2.154	2.178	2.178
Gesamtlänge (mit Frontgewichtsträger, ohne Frontballast, Heckkraftheber in horizontaler Position)	mm	4.038	4.038	4.038	4.038	4.038	4.038
Innenraum							
Mindestbreite der inneren Radkästen (einzelnes Fahrerhaus) (1)	mm	600	600	600	600	520	450
Kabine							
Breite des Kabinendaches (2)	mm	1.250	–	1.250	–	1.250	1.050
Kabinenbreite (3)	mm	1.230	–	1.230	–	1.230	973
Minimale Gesamtbreite am Kotflügel ohne Verbreiterungen (4)	mm	1.280	1.280	1.280	1.280	1.200	1.000
Traktorbreite an den hinteren Kotflügeln mit Verbreiterungen 30 mm	mm	–	–	1.310	–	1.230	1.030
Traktorbreite an den hinteren Kotflügeln mit Verbreiterungen 80 mm	mm	1.360	–	1.360	1.360	1.280	1.080
Traktorbreite an den hinteren Kotflügeln mit Verbreiterungen 160 mm	mm	1.440	1.440	1.440	1.440	–	–
Traktorbreite an den hinteren Kotflügeln mit Verbreiterungen 300 mm	mm	1.580	1.580	–	–	–	–
Abmessungen Bereifung							
Minimaler Abstand zwischen beiden Hinterreifen / Kastenmaß / Kotflügelbreite (5)	mm	674	660	674	660	594	524
Minimale Außenbreite (am Hinterreifen gemessen) (6)	mm	1.685	1.705	1.364	1.438	1.239	1.033
Maximale Außenbreite (am Hinterreifen gemessen) (7)	mm	2.136	2.135	2.005	1.949	1.735	1.635
Gewicht							
Leergewicht	kg	3.435	2.975	3.345	2.885	3.285	3.200
Max. zulässiges Gesamtgewicht	kg	4.800	4.400	4.800	4.400	4.800	4.500
Max. zulässige Vorderachslast	kg	2.200	2.200	2.200	2.200	2.200	2.000
Max. zulässige Hinterachslast	kg	3.100	3.100	3.100	3.100	3.100	3.000

● Serie ○ Option – Nicht verfügbar



Technische Daten.

MOTOR	Einheit	260 S/M/L/XL	240 S/M/L/XL	220 S/M/L/XL
Hersteller		FPT	FPT	FPT
Anzahl Zylinder		4	4	4
Hubraum	cm ³	3.600	3.600	3.600
Max. Leistung (ECE R 120)	kW (PS)	88/120	76/103	62/85
Maximales Drehmoment (ECE R 120)	Nm	466	406	334
Nenn Drehzahl	U/min	2.300	2.300	2.300
Drehzahl bei max. Leistung	U/min	2.000	2.000	2.000
Drehzahl bei max. Drehmoment	U/min	1.500	1.500	1.500
Kraftstofftankinhalt – NEXOS S	l	75	75	75
Kraftstofftankinhalt – NEXOS M/L/XL	l	100	100	100
AdBlue-Tankinhalt	l	10	10	10
Wartungsintervall (Motoröl)	h	600	600	600

GETRIEBE	260–220 XL	260–220 L	260–220 M	260–220 S
----------	------------	-----------	-----------	-----------

TREND Getriebe

Plattform

CLASSIC – 24/24 mechanisches Schaltgetriebe mit mechanischer Wendschaltung und mechanischer Untersetzung	●	●	–	–
ADVANCED – 24/12 mechanisches Schaltgetriebe mit REVERSHIFT und TWINSHIFT	●	●	–	–

COMFORT Getriebe

Kabine

CLASSIC – 30/30 mechanisches Schaltgetriebe mit mechanischer Wendschaltung und mechanischer Untersetzung	●	●	●	●
ADVANCED – 30/15 mechanisches Schaltgetriebe mit REVERSHIFT und TWINSHIFT	●	●	●	●

HECKZAPFWELLE	260–220 XL	260–220 L	260–220 M	260–220 S
540/540E	○	○	○	○
540/1.000	●	●	●	●

HINTERACHSE	Einheit	260–220 XL	260–220 L	260–220 M	260–220 S
Abstand von Flansch zu Flansch	mm	1.540	1.242	972	892

● Serie ○ Option – Nicht verfügbar

CLAAS passt seine Produkte ständig an die Bedürfnisse der Profis an. Änderungen ohne Vorankündigung vorbehalten. Die Beschreibungen und Abbildungen sind nicht verbindlich und können optionale Ausstattungen enthalten. Diese Broschüre wurde für den weltweiten Gebrauch gedruckt. Die technische Ausstattung der Maschinen entnehmen Sie bitte der Preisliste, die Sie bei Ihrem CLAAS Händler erhalten. Bei einigen Fotos sind die Schutzvorrichtungen entfernt worden. Dies dient der besseren Veranschaulichung der Bedienung, darf aber zur Vermeidung von Unfällen in keiner Weise nachgeahmt werden. Die Hinweise in der Betriebsanleitung sind zu beachten. Alle technischen Angaben zu den Motoren beziehen sich auf die europäische Richtlinie zur Regelung der Abgasemissionen. Die Tier-Norm wird in diesem Dokument nur zu Informationszwecken und zum besseren Verständnis erwähnt und stellt keine Garantie für die Zulassung in Regionen dar, in denen die Abgasvorschriften auf der Tier-Norm basieren.

HYDRAULIK	Einheit	260–220 XL	260–220 L	260–220 M	260–220 S
Offener Hydraulikkreislauf, 87 l/min, 3 Pumpen		●	●	●	●
Hydraulikleistung für Heckkraftheber	l/min	27	27	27	27
Hydraulikleistung für hydraulische Steuergeräte	l/min	60	60	60	60
Hydraulikleistung bei Nenndrehzahl	l/min	87	87	87	87
Max. Hydraulikarbeitsdruck	bar	190	190	190	190
CLASSIC Kabine: Anzahl der mechanischen Steuergeräte im Heck (min./max.)		3/4	3/4	3/4	3/4
CLASSIC Plattform: Anzahl der mechanischen Steuergeräte im Heck (min./max.)		3	3	–	–
ADVANCED Kabine: Anzahl der elektrohydraulischen Steuergeräte im Heck (min./max.)		4	4	4	4
Hydraulischer Duplikator		○	○	○	○
Durchflussmengenregler 0 bis 60 l für die Hecksteuergeräte		○	○	○	○
Druckloser Rücklauf		●	●	●	●
Leckölbehälter		●	●	●	●

FRONTKRAFTHEBER und FRONTZAPFWELLE	Einheit	260–220 XL	260–220 L	260–220 M	260–220 S
Frontkraftheber					
Doppelwirkender Frontkraftheber		●	●	●	●
Kat. 2 Unterlenker mit Fanghaken		●	●	●	●
Schwingungstilgung für den Frontkraftheber		●	●	●	●
Max. Hubkraft an den Fanghaken	kg	2.910	2.910	2.910	2.910
Max. Hubkraft über den gesamten Hubweg an den Fanghaken	kg	1.970	1.970	1.970	1.970
Frontzapfwelle					
Frontzapfwelle 1.000 U/min		○	○	○	○
Frontzapfwelle 540 ECO U/min		○	○	○	○

HECKKRAFTHEBER	Einheit	260–220 XL	260–220 L	260–220 M	260–220 S
CLASSIC Plattform: Mechanische Bedienung, 2,4 t		●	●	–	–
CLASSIC Kabine: Mechanische Bedienung, 3 t		●	●	●	●
ADVANCED Kabine: Elektrohydraulische Bedienung, 3 t		●	●	●	●
Max. Hubkraft an den Fanghaken	kg	3.110	3.110	3.110	3.110
Max. Hubkraft über den gesamten Hubweg an den Fanghaken	kg	3.000	3.000	3.000	3.000
Kat. 2 Unterlenker mit Fanghaken		●	●	●	●

VORDERACHSE	Einheit	260–220 XL	260–220 L	260–220 M	260–220 S
Allradvorderachse					
PROACTIV gefederte Vorderachse		–	○	○	○
Optimaler Wenderadius	m	3,45	3,54	4,0	3,65
Entsprechende Bereifung		280/70 R20	280/70 R16	260/70 R16	7.5 R15
Entsprechende Spurweite	mm	1.414	1.371	1.111	984

● Serie ○ Option – Nicht verfügbar



CLAAS Vertriebsgesellschaft mbH
Benzstraße 5
33442 Herzebrock
Tel. +49 5247 12-1144

claas.de

HRC / 369011010423 AK DM 0423 / 00 0248 887 0